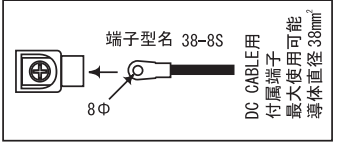
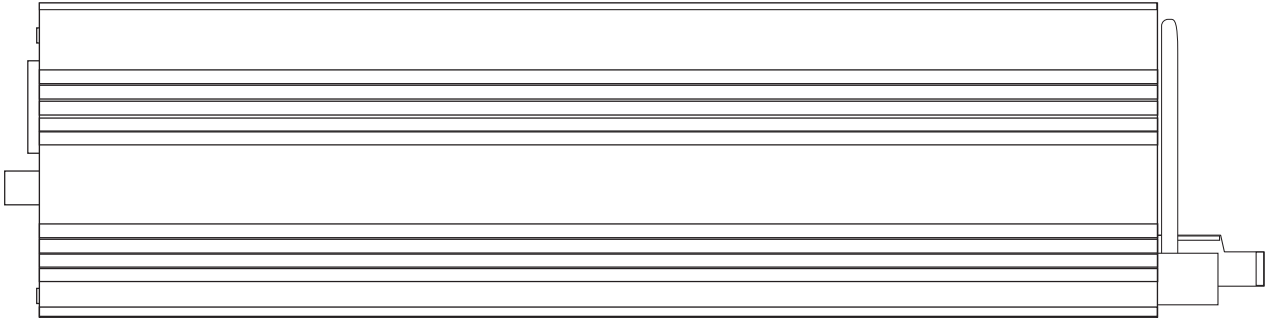


正 (+) 負 (-) 入力 12Vdc 部品 F145033A 部品 AC/DC 100 8W1 最大電流: 正 = 10A 部品製造: 未来舎 TEL: 03-3801-4381	正 (+) 負 (-) 入力 12Vdc 部品 F145033B 部品 AC/DC 100 8W1 最大電流: 正 = 10A 部品製造: 未来舎 TEL: 03-3801-4381
正 (+) 負 (-) 入力 24Vdc 部品 F145034A 部品 AC/DC 100 8W1 最大電流: 正 = 10A 部品製造: 未来舎 TEL: 03-3801-4381	正 (+) 負 (-) 入力 24Vdc 部品 F145034B 部品 AC/DC 100 8W1 最大電流: 正 = 10A 部品製造: 未来舎 TEL: 03-3801-4381
正 (+) 負 (-) 入力 48Vdc 部品 F145035A 部品 AC/DC 100 8W1 最大電流: 正 = 10A 部品製造: 未来舎 TEL: 03-3801-4381	正 (+) 負 (-) 入力 48Vdc 部品 F145035B 部品 AC/DC 100 8W1 最大電流: 正 = 10A 部品製造: 未来舎 TEL: 03-3801-4381



特に指定なき場合 ±1mm

株式会社 未来舎	TITLE	FI-S1503A 12VDC/24VDC/48VDC	承認	検査	技術	寸法	図面番号	改定
	承認					日付		
	日付	2012/2/13					SHEET: 1 OF 1	